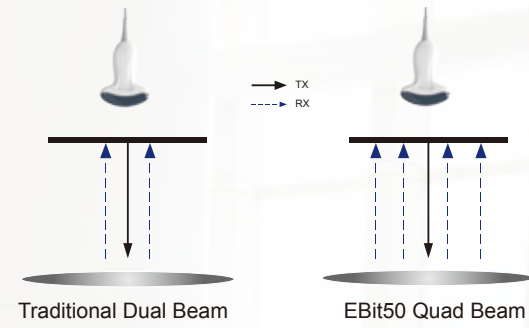


General Imaging

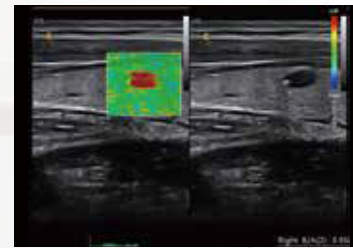
Q-beam

- En comparación con el tradicional formador de doble haz en la mayoría de las máquinas de ultrasonido, el EBit50 utiliza la tecnología de haz cuádruple para recibir señales de ultrasonido.
- Duplica el volumen de las señales recibidas de los métodos tradicionales, aumentando la resolución de la imagen y generando imágenes más precisas.
- Produce velocidades de cuadro más altas, lo que garantiza una mayor confianza y eficiencia en el diagnóstico, especialmente para los órganos en movimiento.



Elastografía

- La elastografía muestra la rigidez de los tejidos en tiempo real para proporcionar a los médicos información de diagnóstico adicional al escanear órganos como la mama.



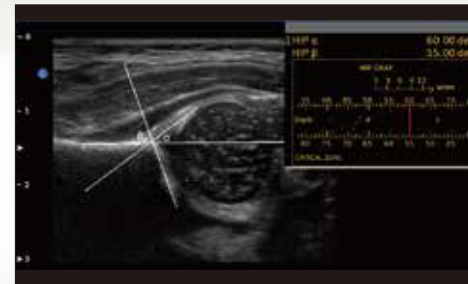
FHI

- FHI es una tecnología innovadora de imágenes armónicas que utiliza múltiples métodos de transmisión y recepción basados en el tamaño y el peso de los pacientes. Esto permite que el EBit mantenga la resolución de la imagen cuando se toman imágenes de pacientes más grandes.
- Los armónicos tradicionales y los armónicos en fase comprometen la calidad y la resolución de la imagen cuando aumenta la penetración.
- La tecnología FHI de Chison mejora en gran medida las habilidades de diagnóstico y la confianza clínica en pacientes más grandes y difíciles de visualizar.



FHI OFF

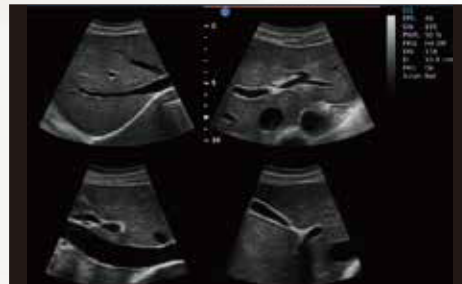
FHI ON



HIP Graf



Piedra De La Vesícula Biliar, Modo B



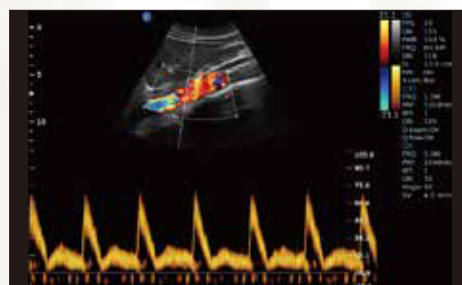
Abdomen, Modo 4B



Páncreas, Modo B / BC



Córdón Umbilical, Modo C



Arteria Aorta, Modo PW

Especificaciones

- B, 2B, 4B, B / M
- CFM
- PW
- PD, DPD(Doppler de potencia de dirección)
- Duplex, Triplex
- Trapezoidal
- Chroma B / M / PW
- Super Aguja (opcional)
- Dirección 2D
- Auto IMT
- HIP Graf
- DICOM (opcional)

Tecnologías de procesamiento de imágenes

- FHI
- Q-beam
- Q-flow
- Q-imagen
- X-contraste
- SRA
- Imagen compuesta

Aplicaciones integrales

- OB/GYN
- Urología
- Pediatría
- Radiología
- Medicina Interna
- Pequeñas partes
- Imagen general
- Vascular
- Cuidados intensivos
- Emergencia
- MSK

Accesorios

- Interruptor de pie
- Carro
- Maleta
- Impresora de video
- Impresora para PC



CHISON Medical Technologies Co., Ltd.

Sales & Service Contact Address:
No. 9, Xinhuihuan Road, Xinwu District, Wuxi, Jiangsu, China 214028
TEL : 0086-510-85310593 / 85310937 FAX : 0086-510-85310726 EMAIL : export@chison.com.cn

We reserve the right to make changes to this catalogue without prior notice.
Please contact our local dealer for the latest information.

CHISON
Value Beyond Imaging

EBit 50



WWW.CHISON.COM

Diseño ergonómico

Necesito un ultrasonido liviano y portátil que sea fácil de usar, fácil de diagnosticar, fácil de operar con suficientes paquetes de medición.



- . Ángulo independiente 15" LED (0°-30° inclinado)
- . Ligero (7.5Kg / 16.5lbs)
- . Puertos de doble transductor (incorporados)

- . Soportes de la sonda
- . Batería extraíble, 120 minutos en modo activo

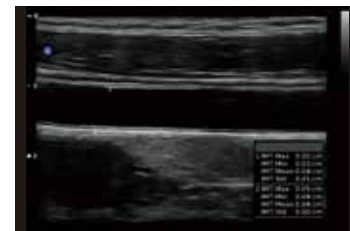
- . Cerradura antirrobo
- . Espacio dedicado de adaptador
- . Toma de impresora
- . Caja accesoria (tres niveles disponibles)
- . Altura del carro ajustable (tres niveles disponibles)

Para Vascular y MSK



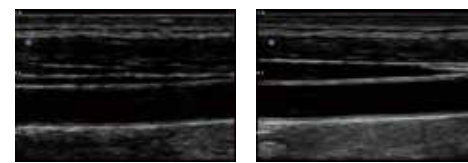
Auto IMT

Traza automáticamente la íntima y mide el grosor de la íntima. Esto le permite medir la íntima más rápido, más fácil y con mayor precisión.



Q-imagen

Estos algoritmos innovadores han fortalecido significativamente los resultados de mejora de la imagen. El chipset avanzado se utiliza para garantizar una velocidad de fotogramas rápida.



OFF

ON

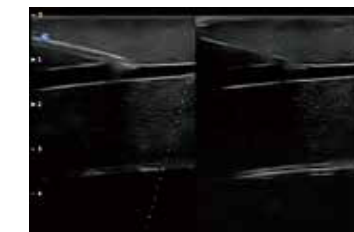
Sonda lineal de alta frecuencia de hasta 18 MHz

Nuestra sonda lineal de alta frecuencia proporciona una resolución de detalles sin paralelo y una resolución de contraste superior con una frecuencia de imagen de hasta 18 MHz.

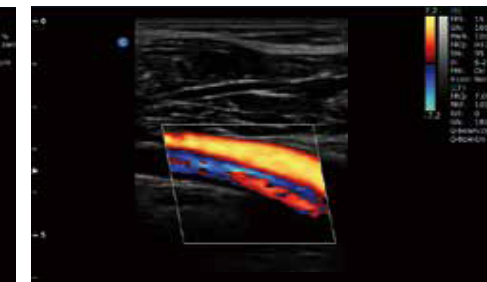


Super aguja

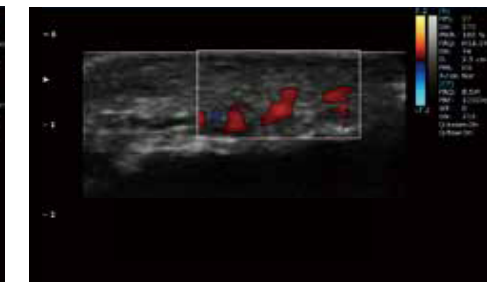
Con Super Needle, los médicos pueden ver la aguja dentro del tejido con mayor claridad durante los procedimientos médicos. Ángulo de la aguja hasta $\pm 30^\circ$



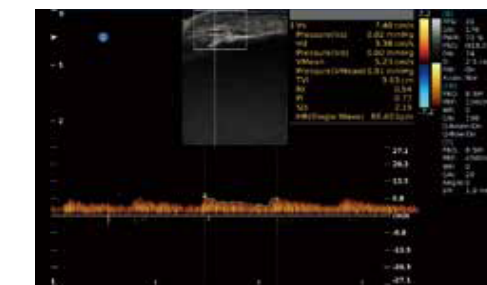
CCA, ICA, ECA, B Modo



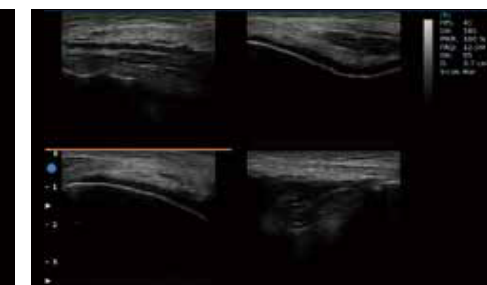
Arteria y Yena Poplítea



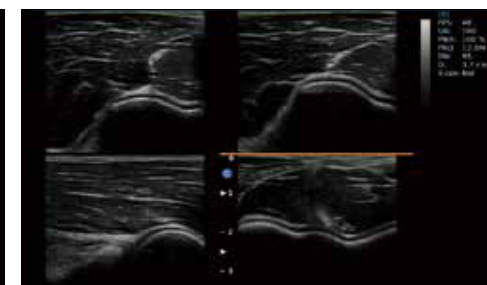
Vaso De la Yema Del Dedo, Modo C



Vaso De La Yema Del Dedo, Modo PW



Rodilla, Modo 4B



Articulación Del Codo, Modo 4B